

LIVES

Living & Lifestyle Magazine

みんなはどんな家に暮らしたい？

30代で住む 家のこと。

趣味人たちの収納計画

コレクターの収納技を拝見！収納グッズ特集も。

部屋づくりの主役にしたい
インテリアショップの
旬アイテム

古家がレトロなシェアハウスに
ニジノワムラ浅草

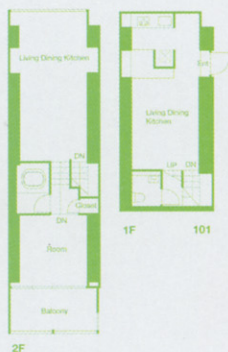
谷尻誠設計の物件も登場
デザイン物件レビュー

VOL.
54

DEC.-JAN.
10-11
980yen

10

大阪府 大阪市西区立売堀

アクアプレイス
大阪レジェンド

お問い合わせ先
セプト株式会社 ☎ 06-6533-5777
www.sept-re.co.jp



空間のアクセントにもなっているガラス張りのバスルームは、まるでオブジェのような美しさ

コンクリートが醸し出す
デザインの極み

地下鉄「阿波座」駅から徒歩わずか2分、大阪の中心地や主要路線の駅までも徒歩圏内と、高い利便性を誇るこちらの物件。外壁、内装ともに多用されている打ち放しのコンクリートは、とことんクールでダイナミックだ。住戸内は無駄な装飾を排しつつも、天井まで渡るコンクリートと磁器質の白いタイル床、そして全面開口のコンビネーションが、空間そのものをドラマティックに演出する。また、コンクリートの外観は通常、10年ほどでホコリやカビによる変色や汚れが目立つようになってくるが、こちらの物件は6年ごとに撥水剤を施すことで表面を保護し、変わらない美しさが維持されるそうだ。まさに“伝説”の名にふさわしい、価値ある住まいだ。

専有面積	34.37 ~ 48.54 m ²
賃料	114,000 ~ 160,000 円 (共益費込)
建築年月	平成 20 年 6 月
設備	オートロックインターホンシステム、エレベーター、監視カメラ、光パーフェクトTV対応、BSアンテナ (有料放送は別途契約、別途費用)、宅配ロッカー、特注キッチン、浴室乾燥機、エアコン
交通	大阪市営地下鉄中央線・千日前線「阿波座」駅徒歩2分
設計	有限会社キアラ建築研究機関



南向きの永久採光が、刻々と居室の表情を変えてゆく。ここに住まう者だけが享受できる時空間を、心ゆくまで満喫したい